



【全11区画】
Otokoyama
Kanaburi

新規分譲開始

「樟葉」駅が生活圏内。

京都「祇園四条」駅へも特急で22分、大阪「京橋」駅へも特急で20分と、通勤・通学にもレジャーにも便利な京阪「樟葉」駅。
周辺には様々な商業施設が建ち並び、休日・平日を問わず、賑わっています。

AC-102
4LDK+
ガレージ2台

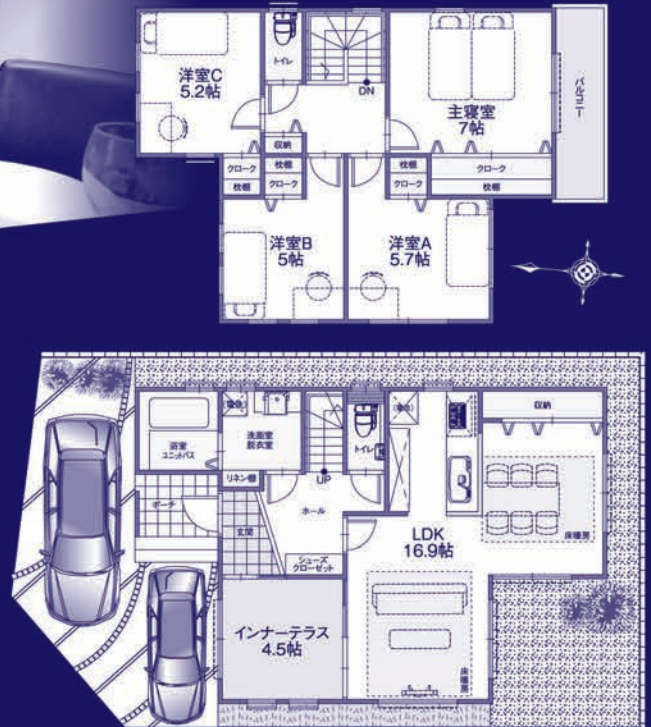
インナーテラス 角地
土地 31.17坪付

■土地面積/103.06㎡(31.17坪)
■延床面積/105.66㎡(31.96坪)
□1F床面積/ 53.91㎡ □2F床面積/51.75㎡

室内とはまた違った、屋外の感覚を味わいながらも外気や天候に影響されない快適スペースを実現するたっぷりと自然光が差し込むインナーテラスのある家。

駐車2台可 土地30坪以上

自由設計



土地・建物・消費税込価格
3,190万円より

家族の命を資産を未来を守る

AsahiKASEI
ヘベルパワーボード

防火性・耐久性など、木造住宅の様々な住宅性能を高める高機能外壁材です。

37mm	パワーボードは火や熱に強いコンクリート系外壁材で、一般的なサイディングに比べ、優れた断熱性能と2倍以上の厚さが圧倒的な耐火性能と耐久性を発揮します。	耐久性	防災性
		遮音性	防火性
		断熱性	デザイン性

分譲概要■アスカサ男山金振■所在地/京都府八幡市男山金振■交通/京阪本線樟葉駅徒歩22分又は京阪本線「樟葉」駅よりバス4分「みさき」バス停徒歩7分■土地面積/100.19㎡~135.50㎡■延床面積/87.71㎡~105.66㎡■構造/木造2階建カラーベスト貫■地目/宅地■用途地域/第一種中高層住居専用地域■建ぺい率/60%■容積率/200%■開発許可番号/京都府山城北土木事務所指令1山北土建第47号の48■建築確認番号/第ONEX確建山北2020222号他■分譲価格/3,190万円~■電気/大阪ガス電気■ガス/都市ガス■上水道/公共水道■排水/公共下水■取引態様/売主(株)飛鳥ハウジング

揺れを制して地震に備える「制震」という発想
ダンパーに組込まれた特殊粘弾性ゴムが地震エネルギーを吸収



●木造住宅用地震対策制震システムTRCダンパー

電動シャッター
高い防犯性と耐風圧性をリモコン一つで!

障害物感知機能
開閉音が気にならない
風雨、虫、花粉が入らない



床暖房
足元から部屋全体をムラなく暖めてくれるガス温水床暖房を装備



イメージパース

カーナビ: 八幡市男山金振13-7

現地ご案内図

現地

LAND PLAN

車が通り抜けられない安全性の高い街

日当たり通風の良い、小高い丘の閑静な住宅街。ゆったりした敷地に加え、建物の配置や窓の位置など、個々のプライバシーにも配慮したタウン設計としました。又、車が通り抜けられないレイアウトで車通りを制限し、歩行者の安全を確保。不審車の侵入も阻むので、防犯の面でも安心です。

校区: くすのき小学校・男山第二中学校

くすのき小学校 徒歩3分
フレンドマート 徒歩8分
楠葉東公園 徒歩6分
男山病院 徒歩7分

区画図

現地案内センター

実績と信頼で大手銀行との提携ローンの実現
最高安全等級F☆☆☆☆(サイステア)仕様
JIOわが家の保険

株式会社飛鳥ハウジング
〒573-1117 枚方市北船場町33-9(毎週水曜日・第2・第4火曜日定休)

0120-516-565
FreeDial メールアドレス info@asuka-housing.com

ホームページアドレス 最新情報満載
https://www.asuka-housing.com 飛鳥ハウジング 検索
HOME'S・SUUMOにも物件情報掲載!!